



Aarau,  
Sept./Okt.82  
9.Jahrgang  
Nr. 8  
Auflage:  
1550 Expl.  
Redaktion:  
24 63 44

**TELLI-  
POST**

Offizielles  
Mitteilungsblatt  
des  
Gemeinschafts-  
zentrum Telli  
und des  
Quartiervereins

## **Liebe Tellianer**

Es ist gelaufen, unser Telli-Spätsommernachtsfest, gut gelaufen sogar, eingebettet in eine laue Spätsommernacht, die viele Tellianer bis nachts um zwei vor dem Gemeinschaftszentrum sitzen liess. Das Trio Jumbos unseres Mit-tellianers Herr Hasler von der Maienzugstrasse spielte auf allen Klavieren, die Würste brutzelten und das Raclette roch intensiv nach Käse. Alles in allem ein gelungener Abend.

Und wieder einmal muss ich, besser gesagt, will ich all jenen uneigennütigen Helfern danken, die ein solches Fest erst ermöglichen, den Heids, den Gerbers, den Kirchhofers, den Häfligers, den Meisters, den Jean-Richards, den Hofers, den Nadlers, den Wernles, den Zehnders, den Schraners, den Hillebrands, den Wernlis, den Hächlers, den Tischhausers, den Steimens, den Orts, den Hallers, den Carcers und Frau Amsler; sie alle standen da wie ein Mann und schmissen den Abend !

Es ist niemandem in der Telli entgangen: vor der Wohnzeile A tut sich was. Ein grosses Loch tut sich auf. Es ist der Aushub für die heilpädagogische Sonderschule. Die ganze Sache sieht immer noch recht übersichtlich aus, doch bin ich aus den vielen und zum Teil grossen Rohren nicht klug geworden, die sich da um diese Baugrube schlingen. Ich hatte zwar eine Ahnung, und die hat sich dann bei meiner Rückfrage bestätigt: die Rohre rücken dem Grundwasser zu Leibe. Nur merkt man als Laie nicht unbedingt wie. Es hat nämlich nicht nur horizontal verlegte Rohre, sondern auch solche, die senkrecht in die Erde getrieben wurden und die sogenannte Filterbrunnen sind. Oben an den abgeteuften Rohren sitzen nämlich Pumpen, die das Wasser an die Oberfläche saugen und es in die horizontalen Rohre hineingeben, womit dann der Grundwasserspiegel absinkt. Sobald dies geschehen ist, baggern die Traxe die Baugrube schleunigst tiefer aus, man betoniert die Böden und die Wände, isoliert sie natürlich auch tüchtig, denn, und das ist der springende Punkt mit diesen Filterbrunnen, sobald das Gebäude steht, werden diese nämlich wieder aus dem Boden gezogen, und der Grundwasserspiegel steigt dann wieder auf

die alte Höhe an. So wird denn die Schule, wie viele andere Gebäude in der Telli, friedlich im Grundwasser stehen und dabei nicht einmal frieren, denn dieses Wasser weist ja immer eine gewisse Wärme auf, die man sich bekanntlicherweise jeweils mit Hilfe von Wärmepumpen nutzbar macht. Eines aber müssen anscheinend die Bauingenieure neben anderem genau berechnen, nämlich das Gewicht des Gebäudes. Es muss so schwer sein, dass es dem Druck des Grundwassers genug Gewicht entgegen hält, sonst wird es von demselben aus der Erde gedrückt. Hoffen wir für die heilpädagogische Sonderschule, dass sie gewichtig genug gebaut wird, um dieses Erfordernis zu erfüllen, und dass sie all den hochgespannten Erwartungen gerecht wird, welche Schüler und Eltern in diese Schule setzen.

Mit freundlichen Telligrüssen  
Dr. Heinz Erwin Müller  
Präsident des Quartiervereins



# TELLI-SPORT

Ihr Sportfachgeschäft im Einkaufszentrum Telli  
für sämtliche Sommer- und Wintersportartikel



**boschetti ag**  
Sanitär Heizung Küchen  
5000 Aarau

BUERO UND WERKSTATT  
WEIHERMATTSTRASSE 36.

064 / 24 37 46

## Quartierverein

Sonnige Herbsttage ... Zeit für unsere Herbstwanderung !

Wir fahren mit der SBB nach Schinznach Bad. Auf Schuster's Rappen erobern wir das Schloss Habsburg und durchwandern den Rainwald. Vor Brugg überqueren wir den Bahndamm und folgend der Aare aufwärts nach Schinznach Bad.

Datum: Sonntag, 17. Oktober 1982

Treffpunkt: 09.15 Uhr bei der Güterexpedition SBB

Kosten: ca. Fr. 5.-- (Kinder unter 16 j. die Hälfte)

Marschzeit: ca. 3 1/2 - 4 Stunden

Verpflegung: aus dem Rucksack

Anmeldungen: bis zum 15. Oktober 1982 an das Gemeinschaftszentrum, Postfach 181 5004 Aarau

Auskunft über die Durchführung der Wanderung gibt Tel. Nr. 24 63 44 am 17. Oktober 1982 ab 07.00 Uhr

.....  
Anmeldung Herbstwanderung:

Name: .....

Erwachsene: ..... Junioren bis 16 J.: .....

**Innenausbau  
Reparatur-  
Schnelldienst  
Renovationen**



**Fragen Sie den  
Fachmann!**

Gysi AG Weihermattstr. 90 5001 Aarau Tel. 064 - 22 28 42

## Hinweise und Mitteilungen

### WETTERBERATUNG u. SAEUGLINGSFUERSORGE

Die monatliche Beratung findet statt: Mittwoch, 13.Okt.82  
14.00 - 16.00 h

\*\*\*\*\*

AKTION ALTPAPIER: Altpapier bereitstellen:

Rüt mattstrasse: freitags bis 18 h

Delfterstrasse: donnerstags bis 13 h

\*\*\*\*\*

Die Jassgruppe im Gemeinschaftszentrum trifft sich regelmässig an folgenden Tagen:

Mittwoch-Abend 19.30 - 23.00 Uhr

Freitag-Nachmittag 14.30 - 18.00 Uhr

Die Jassgruppe steht allen offen die gerne ein paar fröhliche und unbeschwerte Stunden in der Gemeinschaft verbringen möchten. Neue Teilnehmer sind jederzeit herzlich willkommen.

\*\*\*\*\*

Der Freizeitclub für behinderte Jugendliche und Erwachsene trifft sich im Gemeinschaftszentrum zu folgenden Anlässen:

19.Okt. 1982 20.00 h Lotto

2.Nov. 1982 20.00 h Erzählen und spielen

9.Nov. 1982 20.00 h Kegeln

\*\*\*\*\*

**Der  
Telli-Post-Leser**  
berücksichtigt  
bei seinem Einkauf  
unsere Inserenten!

## Aktion Altpapier

An die Gruppe Altpapier GZ Telli,

ich möchte Ihnen im Namen des Vorstandes unserer Kinderkrippe herzlich für die Zuwendung ihrer Einnahmen aus den Altpapier-Sammlungen danken. Die Kinderkrippe kann das Geld natürlich sehr gut gebrauchen und Ihr grosser Beitrag von Fr. 1'000.-- hilft uns ein gutes Stück weiter in unserem ständigen Kampf mit den roten Zahlen.

Wir freuen uns aber auch über dieses Geschenk, weil es doch eine Verbundenheit der Telli-Bewohner mit unserer Krippe zum Ausdruck bringt und es ist uns ein grosses Anliegen, in dieser grossen Wohngemeinschaft integriert und akzeptiert zu sein.

Mit freundlichen Grüssen

VEREIN KINDERKRIPPE TELLI

für den Vorstand:  
V. Fehr-Hegglin

\*\*\*\*\*



**Schuhgros**  
Aarau  
Einkaufszentrum Telli

## Veranstaltungen im Gemeinschaftszentrum



KREATIVER TANZ  
=====

Tanz/Bewegung/Improvisation

fortlaufender Kurs in Aarau

Kursanfang: Mittwoch, 27.10.82 19 h

Wir machen Übungen und Spiele aus verschiedenen Gebieten der Bewegungsarbeit zur Harmonisierung unserer Kräfte. Improvisationen zu Themen, Musik etc.

Kursort: Gemeinschaftszentrum Telli

Nähere Information und Anmeldung:

Beat Gerber  
Hopfenweg 6

Tel. 22'06'61 (063)

4932 Lotzwil

(Da vom 4.-16. abwesend evtl. schriftl.)

E m S e p t e m b e r

Die Alte hei em nünste Monet albe Herbschtmonet gseit  
und so dermet d Bedütig voll e Name inegleit;  
denn herbschte heisst ou ärne, d Fröcht i Schüür ond Chäller  
tue,  
dermet em lange Wenter d Lüt ond s Veh hei z ässe gnuet.

Vom Wätter chasch jetz wie bem Mönsch vo allne Arte ha;  
s cha warm sy oder chalt, am Morge dänksch: Was leggi aa?  
Bes nülüni, zähni lyt of Fäld ond Fluur dr Morgenäbel;  
du ggesch si ned, doch ghörsch du d Nachberslüüt met allem  
Gräbel.

Und chuunt de d Sunne, locke d Beere, d Oepfel: gönnis,  
chomm!  
Denn ou d Natur tuet rede, dütlech, chreftig, wenn ou stomm.  
Gar vel esch z wärche jetz em Garte ond em Acherfäld.  
Was d Buure jetze inetöi, das brengt ne s meischte Gäld.

Vel Garteblueme grüesse wyt i allne Farbe öbere Hag,  
die herrlich Sonneblueme dräiht dr Chopf sacht nach der Zyt  
vom Tag.  
Bevoor dr Soome brunet legg chly Gaze om das goldig Houpt,  
de Meise werd die Fäschtmohlzyt em chalte Wenter erscht  
erlobt.

Di ganzi Räägeboge-Skala wysst öis d Dahlie vor,  
d Goldrute deckt dr Abfallhuuffe dort bem hengere Tor.  
Die herbschtlech Aschter lüüchtet blau ond d Süüferli wysst  
ond rot;  
die hööch Tagetes strahlt goldgääl ond d Salvie zobe spoot.

E schöne Garte bruucht si ständig Pfleg, ond mängs muesch  
vorberoote;  
steck d Zebele jetze, wenn em Länz d Narzisse, d Tulpe sölle  
groote.  
Vellecht hesch du adr Huuswand noo ou Pfersech oder Räbe zoge.  
Muesch d Trube gli go decke, s esch ne Amsle dörte zueche-  
gfloge.

Em Wald z spaziere esch e jeder Johreszyt e Gross,  
ond wenn guet luegsch, zom Böcke ned grad z fuul besch,  
fengsch e Noss.  
Ou Schwömm vo allne Sorte hets, doch nemm nor was du  
könnsch,  
en einge Geftleng gnüegt, för z fälle sälbscht e starke  
Mönsch.

Chasch Holder gönne, schwarze, rote, mach drus Gonfi oder  
Saft  
vo höchem Ghalt a Vitamine, das bhaltet deer em Wenter  
d Chraft.  
Gar bsongers fengsch em Wald du Stelli ond e wondertätigi  
Rueh;  
vergessisch alle Chommer vo dr Wält ond wo di dröckt dr  
Schueh.

Der höchi Wald stoht eister no i voller Pracht,  
doch d Tääg, die wärde chörzer, s esch jetz ehnder Nacht.  
Am Ufer noo bem Floss, wo schwarzi Papple stöi,  
do raschle dööri Bletter, als ob si wäre Heu.

Lueg d Chroone vo dene Bäum, die si scho halbe läär;  
wenn s Jahr scho fasch em Aend zue goht, de werds eim  
schwäär.  
Ou s Lääbe vomne Mönsch, das duurt nor chorzi Zyt;  
nie weisch, wie schnäll dys Liebschte nid em Grab scho lyt.

Am erschte Sonntig i dr zwöite Helfti vo däm Monet  
do fyre mer em Schwyzerland nach altem Bruuch ond Gwonet  
en Tag, em Herrgott z danke, zuenem z bätte ond zum Büesse.  
Gar mänge macht do ärnsthafte met, för andri eschs es  
Müesse.

Z erbätte heimer emmer vel ond z danke secher nomool meh;  
verdanke döi mer öise Frede, bätte dass ehn ken tuet neh.  
Das Büesse het i alte Zyte Reu ond Omchehr gheisse gha.  
Wär hät das net vo öis scho nötig, sygis Frou, sygis Maa?!

Norwin Studer

Telli-Restaurants

**Buurestube**

Pizzeria Gamelle

**Mâtisserie Telli**

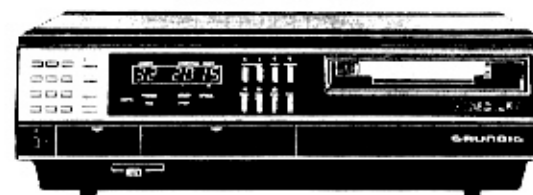
im Einkaufszentrum Telli  
1. Stock  
5004 Aarau  
Familie Schauenberg  
Tel. 064 24 66 63



**GRUNDIG**  
Die Weltmarke aus Europa.

**GRUNDIG**

**Video  
2000**



Monogerät: 2'198.--

Stereogerät: 2'398.--

Eine FERNSTEUERUNG für:

Alle wichtigen Fernseh- und Videotext-  
Bedienfunktionen. Tonkanal-Fernwahl.  
Video-Recorder-Lauffunktionen.

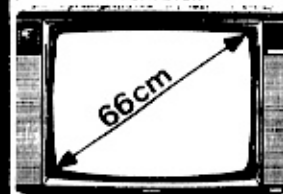
Ihr Fachgeschäft in der **Telli**



**GRUNDIG**

**Der einzige  
Stereo-TV,  
der an den  
alten Platz  
passt.**

74 cm breit



2 x 20 Watt  
nur 2'398.--

Mit Videotext-  
decoder nur  
2'656.--

**GYTRONIC AG**

**5000 AARAU**

Guyerweg 1 Telli  
Industrielle Elektronik

**Radio · TV · hi-fi**

**064 22 50 31**

Vorführung bei uns



## Gemeinschaftszentrum

Liebe Telli - Kinder

Schon ist wieder die Zeit gekommen für unser traditionelles

"Räbeliechtli - Schnitzen"

\*\*\*\*\*

Frau Nadler vom Quartierverein und ein paar hilfreiche Mütter aus der Rüt matt- und Delfterstrasse werden Euch am 10. November um 14.30 Uhr im Gemeinschaftszentrum zeigen wie man das macht.

Nach getaner Arbeit veranstalten wir dann nach dem Ein-dunkeln einen "Räbeliechtli-Umzug" !

Mitbringen solltet ihr: 1 Kaffeelöffeli, 1 kleines Rüst-messer, 1 Rute und ein Stück gute Schnur.

Es sollten mindestens 20 Kinder mitmachen sonst wissen wir das Ganze leider absagen. Also meldet Euch so rasch als möglich und recht zahlreich bei Frau Basler im Gemein-schaftszentrum an Tel. Nr. 24 63 44.

\*\*\*\*\*

## Jugendteam Ogowe

Das Jugendteam OGOWE trifft sich normalerweise jeden Donnerstagabend um 19.30 Uhr im Gemeinschaftszentrum:

- 21.10.82 Cheminée-Raum: drei Vorträge (Thomas:Edison, Daniel: Pontiac, Kelly: Dino-saurier)
- 28.10.82 Cheminée-Raum: Walt Disneys MARY POPPINS (Film)
- 4.11.82 Cheminée-Raum: Gespenstergeschichten bei Kerzenlicht

## Gemeinschaftszentrum

Auf allgemeinen Wunsch hin ist der Proben tag der SINGGRUPPE GZ TELLI neu angesetzt worden: jüngere und ältere Sangesfreudige treffen sich nun jeweils am Mittwoch im Gemeinschaftszentrum Telli Aarau.

Wiederbeginn der Probe: Mi, 27. Oktober, 20 Uhr.

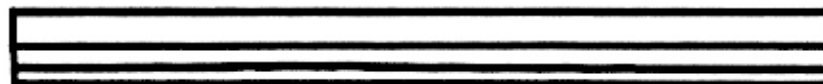
Neue Sängerinnen und Sänger - vor allem diejeni-gen, die bisher wegen des Dienstag-Proben tags ver-hindert waren, sind herzlich willkommen!


Der JUGENDCHOR GZ TELLI nimmt seine Probenarbeit ebenfalls in der zweiten Woche nach den Herbst-ferien wieder auf. Als Proben tag des Jugendchores bleibt der Dienstag.

Erste Probe: Dienstag, 26. Oktober, 18 Uhr

\*\*\*\*\*

Die Proben dauern rund eine Stunde. Auch alle Kna-ben und Mädchen, die bisher noch nicht mitgesungen haben, sind herzlich eingeladen, mitzumachen. Der Jugendchor steht allen Schulpflichtigen - nicht nur des alten und neuen Telli quartiers! - offen, die dieses Jahr neun Jahre oder älter sind.





**Roger  
scheuss**

**KLAVIERBAUER**  
Rüt mattstrasse 11  
(064) 24 70 14  
(064) 24 18 37

**KLAVIERE  
REPERATUREN  
UND  
STIMMUNGEN**

**aarau**

Morgens um 7 Uhr ist die Welt noch in Ordnung... dank Frischmilch und Frischprodukten aus der "Molki"!

## FRISCHMILCH-HAUSLIEFERDIENST

Seit einem Jahr beliebere ich bereits einige Kunden im Telli-Quartier 3 x wöchentlich mit Frischmilch und -Produkten.

Mit dieser Anzeige möchte ich hiermit meinen Hauslieferdienst einem weiteren Kundenkreis anbieten.

Ich werde mir erlauben, Ihnen Mitte Oktober eine Liste meines Sortiments mit Preisangaben zuzustellen. Falls Sie mein Angebot ansprechen sollte, bitte ich Sie, den Bestelltalon ausgefüllt in Ihren Milchkasten zu legen.

Inzwischen verbleibe ich mit den besten Wünschen Ihr



Bernhard Meier-Roder  
Lebensmittel- und Molkerei-  
produkte  
Sonnmattweg 2

5000 Aarau

Tel. 064/ 22 35 47

ATC

AARAUER TANZCLUB  
Postfach 157  
5004 - AARAU



Der international bekannte Turniertänzer  
Hubert SCHARMER  
mehrfacher Schweizermeister,  
Teilnehmer an Europa- und Weltmeisterschaften,  
Organisator der WM 79 in Baden - Mettingen

wird wieder diesen Tanzkurs für junge  
und junggebliebene Paare leiten.

Kurzweilige Programmgestaltung und Auflockerung  
mit vielen Spässen kennzeichnen seinen Stil.

TANZKURS

Ziel Vermittlung der Grundkenntnisse in Latein- und Standard-Tänzen

Ort Gemeinschaftszentrum Telli, Aarau

Dauer 8 Unterrichtsabende von 19.45 bis 20.45 Uhr

Oktober 82 : 28.                      November 82: 11. / 18. / 25.  
Dezember 82: 09.                      Januar 83 : 13. / 20. / 27.

dazu Trainingsmöglichkeiten an den Kursabenden von 20.45 - 22.00 Uhr  
sowie von 20.00 - 22.00 Uhr am 4. November, 2. Dezember 82 und  
6. Januar 83.

Kursgeld Fr. 75.-- pro Person, zahlbar am ersten Kursabend  
(Es erfolgt keine Rückerstattung)

ATC-Ball 15. Januar 83:  
zum Abschluss des Kurses ein gemütlicher Abend  
(Kosten ca. Fr. 25.-- /Person)

Auskunft und Anmeldung: Christian GODART, Gysulastr. 50, 5000 Aarau  
Tel. 064/ 22 76 85

Die Anmeldungen werden entsprechend ihrem Eingangsdatum berücksichtigt, da beschränkte Teilnehmerzahl

### Anmeldung zum Grundtanzkurs "HERBST 1982"

(ER) Name .....	(SIE) Name .....
Vorname .....	Vorname .....
Strasse .....	Strasse .....
Ort .....	Ort .....
Tel. ....	Tel. ....
Unterschrift	Unterschrift



## OSKI SCHRANER - ECKE

### Solidarisch? Nützlich auf jeden Fall

Modern ist Föderalismus, der Rückzug in die Dezentrale, die kleine Einheit, weil nur diese für den einzelnen überblickbar und verstehbar sei und damit solidarisches Verhalten möglich mache. Nur, scheint mir, steckt hinter dieser modernistischen Strömung mehr Gruppenegoismus als Gruppensolidarität. Ob es dennoch solidarischem Denken entsprang, dass die Gruppe Altpapier von der Rüt mattstrasse aus dem Papierverkaufserlös 1000 Franken der Kinderkrippe Telli hoch oben auf dem Zentrumsdach zukommen liess, mag dahingestellt bleiben. Immerhin, das Altpapier bewegt sich nicht von alleine zum Altpapierhändler, weshalb die geschrumpfte Gruppe der Altpapierleute gar nicht unglücklich wäre, wenn sich neue Sammler zu ihr gesellten. Item. Mögen die 1000 Altpapierfranken auch nur einen Tropfen auf den heissen Stein der Krippenkosten bedeuten, willkommen waren sie allemal. Die Krippe, von einem Elternverein getragen, der seine Mitglieder schwergewichtig aus dem Telli-Quartier rekrutiert, ist nämlich auf Spenden angewiesen. Wohl zahlen die Benützer einen Unkostenbeitrag, doch reicht dieser trotz Subvention durch die Stadt bei weitem nicht aus, alle Ausgaben zu decken. Drum organisiert der Krippenverein auch jedes Jahr einen Flohmarkt, um zum nötigen Geld zu kommen. Und nimmt eben auch Spenden mit herzlichem Dank entgegen. Denn billig ist nun mal der Krippenbetrieb nicht, helfen doch der Leiterin Barbara Kaufmann eine Kleinkindererzieherin, eine Lehrtochter, die Kleinkindererzieherin werden will, und zwei Praktikantinnen, die einst Lehrtöchter sein werden. Nicht zuletzt ist auch eine Köchin während zwei Stunden pro Tag aktiv, damit die 25 sechs Wochen bis zehn Jahre alten Krippenkinder ihren Hunger gestillt bekommen. (25 Krippenplätze gibt es, und sie sind immer alle besetzt.) Viel Personal also? Da muss in Rechnung gestellt werden, dass die Krippe an zwölf Stunden im Tag offen ist, von halb sieben Uhr morgens bis halb sieben Uhr abends. Die Kinder der Telli-Krippe stammen überdies mehrheitlich aus dem Quartier und haben eine Mutter, die arbeiten muss, weil viele dieser Mütter alleinstehend sind. Die 1000 Franken

der Altpapierleute also doch ein Zeichen von Gruppensolidarität? Jedenfalls zur Nachahmung empfohlen findet

Oski

Kosmetik-Studio

*Brigitte Falch*

**Braun sein allein  
ist nicht genug . . .**

Darum: Vor den Ferien, nach den  
Ferien und anstatt Ferien:

**Solarium** mit Haut-Traitement,  
damit die Sonnen-Haut  
geschmeidig und elastisch bleibt.  
Mein Beitrag für Ihre individuelle  
Schönheit und Gesundheit:

**Stagelight - Clarins - Biorégène -  
Lydia Dainow - Cellipex**  
Gesichtspflege  
Körperbehandlungen  
Haarentfernung mit Wachs  
Definitiv-Epilation

**Spezialbehandlungen:**  
Schluss mit unreiner Haut  
Schöne Halspartie, schönes  
Decolleté  
Revitalisierung der Haut  
Rückenkosmetik  
Befreiung von Cellulite  
Willkommen bei

Brigitte Falch, Kosmetikstudio  
Maienzugstrasse 6  
(Nähe Einkaufszentrum Telli)  
5000 Aarau  
Telefon 064/24 54 20

## Kontaktnachmittag

LOTTO .... LOTTO ..... LOTTO ..... LOTTO .....

Jedermann ist herzlich eingeladen zu unserem beliebten

HERBST - LOTTO  
\*\*\*\*\*

am 13. Oktober 1982 im Gemeinschaftszentrum Telli, im  
grossen Saal um 14.30 Uhr.  
Geniessen Sie bis dahin noch die herrlichen warmen Herbst-  
tage.

Die Vorbereitungsgruppe

\*\*\*\*\*



Werner **BRINER**  
Malergeschäft **AARAU**

Telefon:

Geschäft 064 22 23 36 Mühlemattstr. 91 5000 Aarau  
Privat 064 24 60 50 Rüt mattstr. 12 5004 Aarau

**Bellmont Aarau**  
Glas-+Gebäudereinigung

Rüt mattstrasse 11  
Postfach 396  
Telefon 064/22 78 22

Für Privat, Industrie und  
Gewerbe

Unterhaltsreinigung  
im Abonnement

Teppichshampoonieren

Umzugwohnungen

Frühlingsputzete

## Gemeinschaftszentrum

Wir möchten in unserem Quartier eine Telefonkette aufbauen. Eine Telefonkette kann für alleinstehende, eventuell sogar allein in einem Haus wohnende oder durch Behinderung an die Wohnung gebundene Betagte eine gewisse Sicherheit sein. Ein wichtiger Aspekt der Idee der Telefonkette ist aber vor allem eine persönliche Bereicherung durch die regelmässige Kontaktnahme zum Mitmenschen.

Interessentinnen und Interessenten die sich gerne einer solchen Telefonkette anschliessen möchten, melden sich bitte bei Frau M. Basler im Gemeinschaftszentrum, Tel. 24 63 44. Sie und die Initiatorin der Idee, Frau Hedinger, Rüt mattstr. 13, werden dann zu gegebener Zeit alle Interessierten zu einem Gespräch über das weitere Vorgehen einladen.

\*\*\*\*\*

Reservieren Sie sich jetzt einen Platz in der **Sauna**  
Noch sind in der Familiensauna (zwei bis max. sechs Per-  
sonen) einige Plätze frei.

Ebenfalls noch etwas Platz hat es in der allgemeinen  
Sauna, am Donnerstag und Samstag für Männer. am Freitag  
für Frauen.

Interessenten wenden sich an das Sekretariat des Gemein-  
schaftszentrums Telli, Tel. 24 63 44.

## F R A U E N G Y M N A S T I K ●

Am Donnerstag können Sie zwar Ihren Arzt nicht besuchen, dennoch können Sie einiges für Ihre Gesundheit tun. In unseren Frauengymnastikstunden lernen Sie die richtige Körperhaltung und wohltuende Entspannung. In fröhlicher Gemeinschaft erleben Sie Freude an der Bewegung und sehen die Fähigkeiten Ihres Körpers sich entwickeln. Wir treffen uns jeden Donnerstag um 14.15 Uhr im Gemeinschaftszentrum Telli.

**ECHO**

zur "Oski-Schraner-Ecke" , Aarau, den 31. August 1982

Herr Schraner,  
in der Telli-Post Nr. 7/1982 stört Sie und auch mich, und wie Sie schreiben - auch des BBA-Besuchers Auge, nämlich der ennet dem Engelbach vor sich hin rostende Fiat. Es ist bekannt, dass an diesem Ort immer wieder die gestohlenen Fahrräder und Mofas ausgeschlachtet und die Reste dort liegengelassen werden.

Es ist aber gar nicht nötig die Delfterstrasse zu überschreiten um solch Störendes zu entdecken. Gehen Sie einmal von der Rüt mattstrasse via den Parkplatz beim Chocolat-Frey-Areal gegen das Brücklein im nahen Wald, dann entdecken Sie nach den ersten Schritten am Waldrand rechts und im Wald die schönste Schuttablagerung von Gartenabfällen und Güssel. Das wäre etwas für die "Umweltschützer". Auch da ist Ihre Frage angebracht: Wer hat da eigentlich zum rechten zu schauen ?

Mit freundlichen Gruss: O. Graus

\*\*\*\*\*

Aarau, den 6.9.1982

Liebe Redaktion

Seit ein paar Tagen bin ich in der Telli wohnhaft. Es gefällt mir bei Euch. Noch schöner fände ich es, wenn sich alle TELLIANER auf dem TELLI-Gelände grüssen würden ! Diese "dörfliche" Sitte stände der TELLI gut an. Aber eben, jeder Schweizer ist grundsätzlich ja frei; er kann tun und lassen, was er will. Vielleicht fehlt aber manchmal ein-

### **s'Plausch-Lädeli** vom Einkaufszentrum Telli

hat für Sie hübsche und preiswerte Handarbeiten  
auch halbfertig \*\*\*\*\*

- Bastelpackungen für Puppen
- Strickwolle für dicke, warme Pullis  
reine Wolle, 100 gr. 3.60

Kommen Sie einfach vorbei und schauen Sie sich unverbindlich um.

fach der richtige Anfang einer solchen Kampagne. In der "TELLI-POST" suchte ich vergebens nach einer "Privatanzeige"-Rubrik. Könnten Sie nicht, gegen Entrichtung der Selbstkosten, eine Rubrik "Liftfass-Säule" einführen. Fast jeder Telliener hat doch im Laufe seiner Karriere eine Mitteilung z.B. "zu verkaufen" (Sprachkurse, Teppiche, Radio, TV, weisse Mäuse, Ski's, Theaterkarten, Auto, Hund, Kinderwagen, Brautkleid etc.) oder "Diverses" (wer hütet während den Ferien unseren Fifi, wer hätte Lust mit uns nach XY mit in die Ferien zu kommen, wer könnte unsere Wohnung lxwöchentlich reinigen etc.) zu machen ? Ich könnte mir vorstellen, dass dieser (nichtkommerzielle !) Service auf offene Ohren stossen würde.

Mit freundlichen Grüßen: Rolf Richard Scheibler  
Rüt mattstrasse 11

Anmerkung der Redaktion: Wir sind für diese Anregung sehr dankbar und werden darauf zurückkommen.

Adresse Telli-Post: Postfach 181, 5004 Aarau  
Telefon 24 63 44

Die Telli-Post erscheint von Januar bis Juni jeweils Ende Monat, vom September bis Dezember Mitte Monat (10 Ausgaben pro Jahr).

Redaktionsschluss: Im ersten Halbjahr am 15. des Monats  
im zweiten Halbjahr am 1. des Monats



Taschenstempel  
Handstempel  
Selbstfärbestempel  
Metallstempel

Gute Beratung  
und kurze  
Lieferzeiten

**Wir fabrizieren selbst ...**



Berner AG 5001 Aarau  
Büromaterial Stempelfabrik Offsetdruck Lichtpausen  
Kreuzplatz 135 Telefon 064 22 38 91



**STEMPEL**

## Zum dradänke....

"D'Wält isch eifach schlächt....." wie oft haben meine Bürowände und meine Ohren diesen Satz schon vernommen. Und noch kein einziges Mal habe ich ihn mir angehört, ohne mich vehement dagegen zu wehren. Diese Aussage stimmt einfach nicht und ich glaube fest daran, dass sie nie richtig sein wird. Zugegeben, jeder von uns wird in seinem alltäglichen Leben mit vielen kleinen und grossen Widerwärtigkeiten konfrontiert und die Gefahr besteht, dass wir dabei zum obenerwähnten Pauschalurteil gelangen. Aber wenn wir unsere Augen und Herzen offen halten, begegnen wir unzähligen kleinen und grossen Liebenswürdigkeiten, die uns zwingen diese Pauschalverurteilung zu revidieren. Da gibt es z.B. bei uns in der Telli eine "Gruppe Altpapier", die Samstag für Samstag an der ganzen Rüt mattstrasse das Altpapier einsammelt und mit dem Erlös andere Gruppen des Gemeinschaftszentrums oder Institutionen unterstützt; da setzt sich eine Gruppe von freiwilligen Helfern dafür ein, dass ein - für viele Quartierbewohner - unvergessliches Sommernachtsfest zustande kommt; da erlebe ich im Gemeinschaftszentrum immer wieder die spontane Bereitschaft meiner Freunde und Helfer einzuspringen, zuzupacken wo immer es nötig ist.

Ich kann mich über all diese Geschehnisse von Herzen freuen und wünsche mir, dass Sie es beim Lesen dieser Zeilen auch tun und mir ein wenig recht geben, wenn ich behaupte, dass viel Gutes und Liebenswertes in unserer Welt zu finden ist, wir müssen es nur sehen wollen.....

Ihre Margrith Basler

**Damen-Herren**

Perücken      Toupé

**coiffure  
fischer**

Aarau: Telli-Zentrum Tel. 064/22 17 70  
Baden: Weite Gasse 17 Tel. 056/22 53 32  
Wettingen: Landstr. 37 Tel. 056/26 60 90  
Kleindöttingen: Hauptstr. 230 Tel. 056/45 10 62

## Haben Sie eine Anregung,

was für eine Gruppe hier in der Telli noch ins Leben gerufen werden könnte (sei es eine Arbeits- oder Freizeitgruppe)?

## Das Gemeinschaftszentrum Telli

steht allen, die es benützen wollen, zur Verfügung. Melden Sie sich einfach beim Leiter des Gemeinschaftszentrums Telli

**Postfach 181, 5004 Aarau,**

**Tel. 064 24 63 44**

der Ihnen weitere Auskünfte gibt und mit Beratung und Anregung für die Durchführung Ihrer Aktionen und Veranstaltungen gerne zur Verfügung steht.



Nun auch eine Opelvertretung in Ihrer Nähe!

**telli garage ag**

Tellstrasse 90  
5000 Aarau  
Tel. 064 / 24 40 55



Verkauf    Service    Reparaturen    Superbenzin

# 29 Geschäfte unter einem Dach.

## Veranstaltungen

### Auto-Ausstellung

Montag, 11.10. - Samstag, 16.10.1982,  
Fam. Edelman, Gulf-Tankstelle im EZ Telli

### In Holz gebrannte Bilder

Mittwoch, 20.10.1982, ab 13.30 Uhr, Verkauf

### 3. Hobby-Künstler-Markt

Samstag, 23. Oktober 1982, ab 8.00 Uhr

### Wein-Messe

Montag, 25.10. - Samstag, 30.10.1982

### Buure- und Ländler-Musik-Treffen

Samstag, 6. November 1982

Präsentation durch Wyse1 Gyr

### Rediffusion-Sonderverkauf

Montag, 8.11. - Samstag, 13.11.1982

**TelliAarau** Einkaufszentrum

**Chum lueg und los.  
S'isch immer öppis los.**