



Aarau,
Mitte Dez.81
8. Jahrgang
Nr. 11 10

Auflage:
1500 Exemplare

Redaktion:
24 63 44

**TELLI-
POST**

Offizielles
Mitteilungs-
blatt des
Gemeinschafts-
zentrums Telli
und des
Quartiervereins

Liebe Tellianer

Unser Quartier ist ganz offensichtlich in die Phase der Pubertät hineingewachsen mit all den bekannten Begleiterscheinungen wie himmelhochaufragende Wohnzeilen und grossen, rührigen Gewerbebetrieben, aber auch Empörung um die (meist lauten) Konsequenzen dieser Entwicklung, Trauer und Betrübnis um die frühere Romantik und Behaglichkeit. Veränderung, Veränderungen begünstigen in den allerwenigsten Fällen alle; leider entstehen für einige fast immer auch Nachteile. Nur, und das sei hier ganz klar gesagt, diese Nachteile sollten sich im Rahmen des Erträglichen halten.

Dies gilt für die Telli insbesondere im Hinblick auf die Nachteile des verstärkten Durchgangsverkehrs mit der Inbetriebnahme des Autobahnzubringers, der Neukonzeption der Buslinie und auch in Bezug auf den vorgesehenen, raschen Weiterausbau des "Telli-Zentrums" durch die Vergrößerung der Ladengeschosse und die Errichtung von kantonalen Verwaltungsgebäuden.

In diesem Zusammenhang haben die Bewohner der an das "Zentrum" angrenzenden Wohngebäuden ein Anrecht auf Erhaltung mindestens des status quo ante in Bezug auf Lärmimmissionen. Verwöhnt sind sie ohnehin nicht, wie ihr nun jahrelanger und heroischer Kampf um die Verminderung des Nachtlärms am Girixweg zeigt.

Damit sind wir mitten ins "Belmondo-Thema" hineingerutscht; aber es nützt nichts, den Kopf vor den Problemen in die gegenwärtig nasse Erde der Telli-Bündten zu stecken. Wenn die Belmondo-Besucher mit dem gegenwärtigen Angebot an Nachtlokalen in der Stadt nicht zufrieden sind und argumentieren, dass die Vergnügungs- und Treffpunktbedürfnisse der Aarauer Altersgruppe zwischen 18 und 30 in Aarau in keiner Weise berücksichtigt würde, so ist es für die Telli im Grunde genommen noch schmeichelhaft, zu vernehmen, dass sich diese jungen Leute in der Telli so wohl fühlen, dass sie an den Wochenenden noch länger bei uns bleiben möchten.

Dagegen hätten wir ja eigentlich gar nichts einzuwenden, denn das Telli-Quartier ist Neuem, Jugem und den Jungen gegenüber aufgeschlossen. Es gibt aber ein grosser ABER !

**Innenausbau
Reparatur-
Schnelldienst
Renovationen**



**Fragen Sie den
Fachmann!**

Gysi AG Weihermattstr. 90 5001 Aarau Tel. 064 - 22 28 42

Diese Gäste möchten sich genau dort in der Telli aufhalten wo eben schon seit langem, auch ohne erweiterten Betrieb, die Interessengegensätze von Gewerbe- und Wohnbevölkerung aufeinanderprallen. Und dass ein erweiterter Betrieb zu erhöhten Schallimmissionen führt, das schleckt auch das verdienstvolle Eintreten der Belmondo-Benützer für das Wegführen des Verkehrs aus dem Telli-Zentrum nördlich über das Jenny-Areal nicht hinweg.

Und jetzt nochmals ein ganz grosses ABER !!

Ist es denn diesen Telli-Fans nicht bekannt, dass sich praktisch in der Telli, allerdings auf Buchser Boden, ein Gross-Dancing im Bau befindet und zwar beim Anschlussbauwerk Suhrenbrücke hinter dem Autospritzwerk Hofer ?? Der Rohbau ist zu besichtigen. Dieses Dancing soll 400 Plätze aufweisen. Genügend Parkplätze sollen vorhanden sein. Und wenn man sich die Umgebung anschaut und feststellt: Kein Wohnhaus in unmittelbarer Nähe ! So dürfte auch der Betrieb bis 2 Uhr nachts kein Problem sein.

SCHUHE SCHUHE
SCHUHE SCHUHE
SCHUHE SCHUHE
SCHUHE SCHUHE
SCHUHE in grosser Auswahl zu günstigen Preisen!

Schuhgros Aarau
Lettstrasse 10a

Bellmont Aarau

Glas-+ Gebäudereinigung

Rüt mattstrasse 11
 Postfach 396
 Telefon 064/22 78 22

Für Privat, Industrie und
 Gewerbe

Unterhaltsreinigung
 im Abonnement

Teppichshampoonieren

Umzug-wohnungen

Frühlingsputzete



Quartierverein

TELLI - Weihnachtsfeier

Wir freuen uns, alle kleinen und grossen Telli-ler zu unserer alljährlichen, traditionellen Weihnachtsfeier einladen zu können.

Samstag, 19. Dezember 1981, 19.00 Uhr
im grossen Saal des Gemeinschaftszentrums

die Kindergarten-Schüler
der Jugendchor und die
Singgruppe GZ Telli



werden unsere schlichte Feier festlich umrahmen.

Bei Tee und Kaffee und - von Telli-Frauen selbstgebackenen - Weihnachtsguetzli werden wir den gemütlichen Anlass ausklingen lassen.

QUARTIERVEREIN und GEMEINSCHAFTSZENTRUM

Damen-Herren
Perücken Toupé



Aarau: Telli-Zentrum Tel. 064/22 17 70
Baden: Weite Gasse 17 Tel. 056/22 53 32
Wettingen: Landstr. 37 Tel. 056/2660 90
Kleindöttingen: Hauptstr. 230 Tel. 056/45 10 62

Gemeinschaftszentrum

Spiel-Handarbeits- und Plaudernachmittag

spiel-kontakt-und handarbeitsfreudige Frauen jeden Alters aus der Stadt und dem Telli-Quartier sind herzlich eingeladen an diesen Nachmittagen teilzunehmen.

Die nächste Zusammenkunft findet statt:

Mittwoch, 23. Dezember 1981 14.30 Uhr

Mittwoch, 27. Januar 1982 14.30 Uhr

Nähere Auskunft erteilen gerne:

Die Betreuerin der Nachmittage, Frau Helen Amsler, 24 20 71 oder die Leiterin des Gemeinschaftszentrums, Frau Margrith Basler, 24 63 44.



Für die regelmässig stattfindenden Flohmärkte der Kinderkrippe Telli können jederzeit Kinderbücher, Spielsachen, Kleider und andere Gegenstände bei der Krippenleiterin Frau Barbara Kaufmann abgegeben werden.

Nun auch eine Opelvertretung in Ihrer Nähe!

telli garage ag

Tellistrasse 90

5000 Aarau

Tel. 064 / 24 40 55

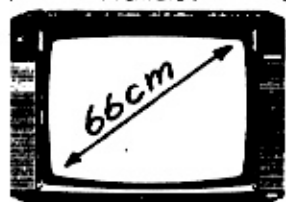
Verkauf Service Reparaturen Superbenzin



GRUNDIG

**Der einzige Stereo-TV,
der an den
alten Platz passt.**

74 cm breit



Fr. 2'398.-

GRUNDIG

**Video
«Idiotensicher.»**



Fr. 2'798.-

GRUNDIG

Die Weltmarke aus Europa.

Vorführung bei uns

Ihr Fachgeschäft in der **Telli**

**GYTRONIC AG****5000 AARAU**Guyerweg 1 Telli
Industrielle Elektronik**Radio · TV · Hi-Fi****064 22 50 31**

Ein zukünftiger Tellianer - die Polizei - stellt sich vor.

In der Schweiz liegt die Polizeihöhe nach wie vor bei den Kantonen. Diese gesetzliche Bestimmung hat zur Folge, dass jeder Kanton seine eigene Kantonspolizei hat, die für die Fahndung nach Verbrechern, für die Aufrechterhaltung oder Wiederherstellung der öffentlichen Ruhe, Ordnung und Sicherheit verantwortlich ist. In den Aufgabenbereich der Kantonspolizei fällt auch die wichtige und dankbare Hilfeleistung bei Notsituationen.

Gesetzliche Barrieren verhinderten bis ins Jahr 1955 eine Personalaufstockung bei der Polizei, so dass der Korpsbestand bei 100 Beamten stehen blieb. Seither konnte die nötige Personalvermehrung teilweise realisiert werden und das aargauische Polizeikorps zählte am 1.4.1981 immerhin 384 Mann.

Nach dem durch den Grossen Rat im Jahre 1977 verabschiedeten Polizeikonzept soll die aargauische Kantonspolizei kontinuierlich auf einen Bestand von 560 Mann gebracht werden, damit der Öffentlichkeit wirksamer gedient werden kann. Diese personelle Verbesserung kommt unmittelbar der Bevölkerung zugute. Leider muss festgehalten werden, dass der Kanton Aargau mit seiner Polizeistärke wesentlich unter dem schweizerischen Durchschnitt liegt. Während in anderen Kantonen durchschnittlich 1 Polizist 727 Einwohner zu betreuen hat, entfallen im Kanton Aargau 1250 Einwohner auf einen Beamten.

**Roger
scheuss****KLAVIERBAUER**

Rütlistrasse 11

(064) 24 70 14

(064) 24 16 37

Reparaturen
und Stimmungen**aarau**

KLAVIERSTUEHLE

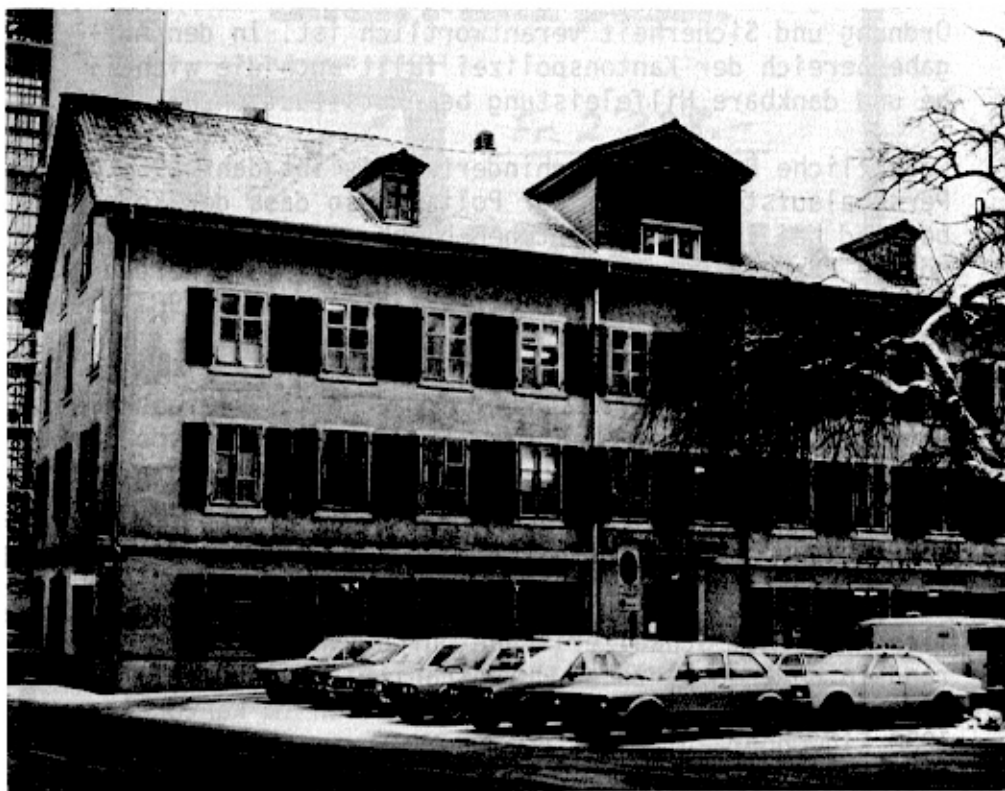
KLAVIERLAMPEN

TAKTELL

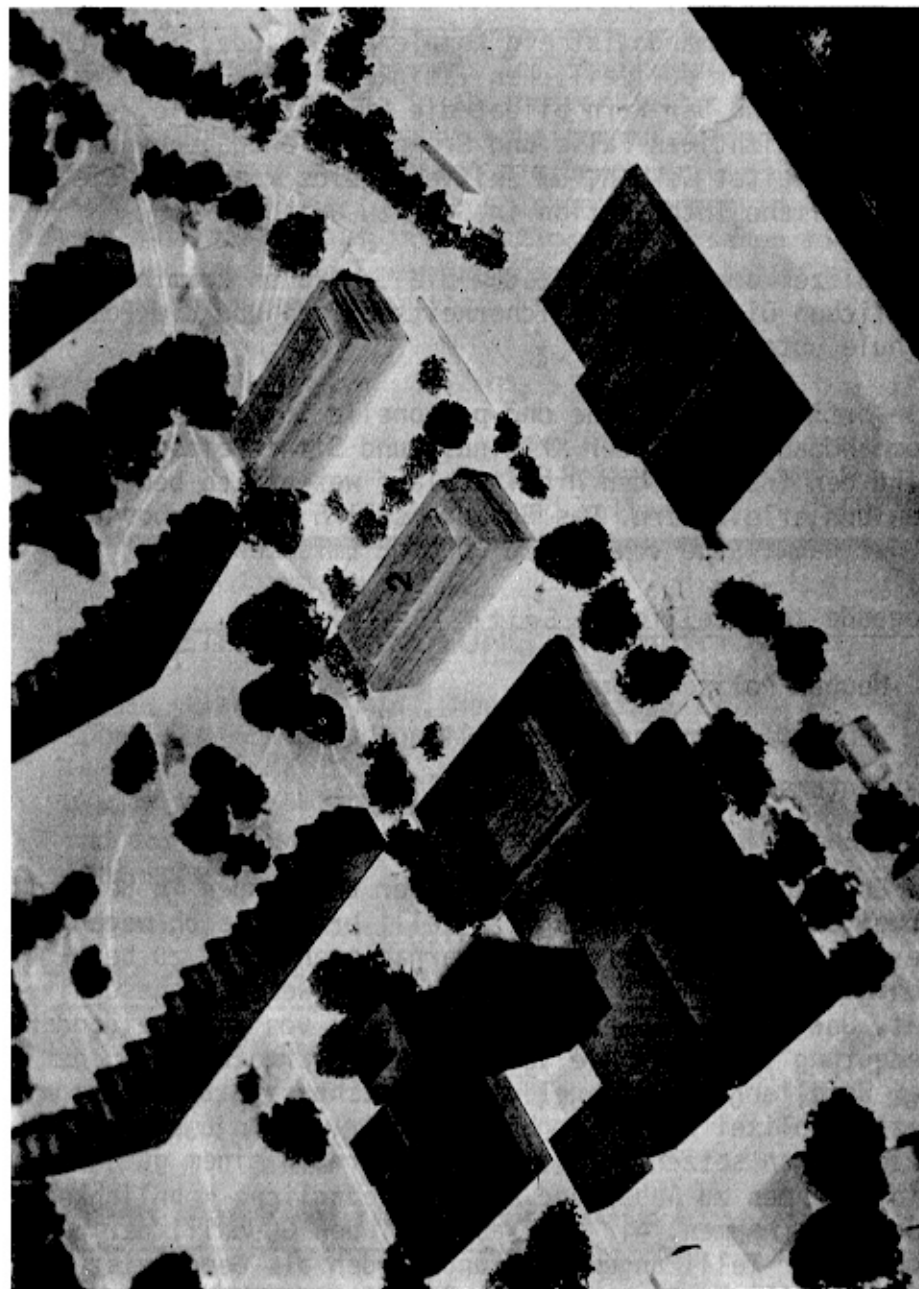
AN- und VERKAUF

von KLAVIEREN

Seit 1932 ist das Polizeikommando im alten und zwischenzeitlich baufälligen Kosthaus hinter der Hauptpost untergebracht. Die Grösse und die Bauart dieser Liegenschaft genügen den Ansprüchen einer modernen Polizei schon lange nicht mehr.



So mussten im Verlauf der letzten Jahre verschiedene Abteilungen ausquartiert und in andern Liegenschaften untergebracht werden. Im Jahre 1979 erwarb der Kanton Aargau im Telli-Areal ein Grundstück, auf welches das neue Polizeikommando zu stehen kommen soll.



Was ist ein Polizeikommando?

Das Polizeikommando ist ein komplexes Gebäude, in welchem alle Fäden der polizeilichen Tätigkeit eines Kantons zusammenlaufen. Der Kern bildet die Einsatzzentrale, von der alle wichtigen Fälle und Ereignisse entgegengenommen und bearbeitet werden, um zeitverzugslos kompetent die polizeiliche Intervention in Gang zu bringen.

Im Polizeikommando sind zudem die zentralen kriminalpolizeilichen Dienste, die Sicherheitspolizei und die Polizeischule untergebracht.

Die örtliche, sachliche und personelle Zusammenlegung der Kommandoabteilung, der Kriminal- und Sicherheitspolizei wird den inskünftigen Arbeitsablauf wesentlich beeinflussen und erleichtern. Das Gebäude soll 5 Obergeschosse mit einer Raumfläche von nahezu 6000 m² umfassen.

Legende zu Modellfoto Seite 11

- 1 Neubau Polizeikommando
- 2 Geplanter kantonaler Verwaltungsbau
- 3 Kantonsschul-Sportanlage Telli

Im Endausbau werden etwa 120 Männer und Frauen in der Telli arbeiten. Die Bevölkerung der Telli braucht sich wegen der Benützung von besonderen Warnanlagen nicht zu beunruhigen, werden doch diese nur ausnahmsweise eingeschaltet, und nur dann, wenn der Zeitfaktor von entscheidender Bedeutung ist. Nach wie vor wird bei Alarminsätzen oder bei Unfällen in der Regel die im Amtshaus stationierte Bezirkspolizei zuständig bleiben. Wir wollen und werden alles daran setzen, mit den Tellianern in einem guten Einvernehmen zu leben und auf die behagliche Wohnlichkeit Rücksicht nehmen. Wir sind aber auf den Goodwill der Bewohner der Telli angewiesen und werden als Gegenleistung die öffentliche Sicherheit im Quartier durch unsere Anwesenheit und Tätigkeit erheblich steigern.

Wenn man den Baufachleuten Glauben schenken darf, soll das neue Kommando im Jahre 1984 bezogen werden können. Die Mitarbeiter des Polizeikommandos - unter denen sich einige seit geraumer Zeit als Tellianer bezeichnen dürfen - freuen sich sehr, in absehbarer Zeit alle miteinander in einem neuen Gebäude arbeiten zu dürfen. Bis es allerdings soweit ist, müssen die Bewohner der Telli der Bauarbeiten wegen verschiedene Inkonvenienzen in Kauf nehmen. Wir zählen auf ihr Verständnis und sehen mit grosser Hoffnung und Erwartung dem baldigen Umzug in die Telli entgegen.

Fw P. Hasler

Chef Informationsdienst
des Polizeikommandos
(und Tellianer)

EINE GETRÄNKEHANDLUNG IN IHRER NÄHE !

E.NIL - Getränke AG, Neumattstrasse 29
5004 AARAU / im Gebäude der Fa. Hangartner AG

MINERALWASSER - SUESSGETRAENKE - OBST u. TRAUBENSAEFTE
und das bekannte, wohlschmeckende EICHHOF-BIER aus der
Innerschweiz.

Hauslieferdienst jeden Mittwoch - Nachmittag

RAMPENVERKAUF ganz besonders preisgünstig:

MONTAG - FREITAG 07.30 - 12.00 13.30 - 17.30 Uhr
DONNERSTAG ABENDVERKAUF - 20.00 Uhr
SAMSTAG ganzer Tag geschlossen

Jeden Monat AKTIONSANGEBOTE !

Ihre Bestellungen nehmen gerne entgegen:
H. und B. EGGER, Tel. 064 22 23 07/08

Hinweise und Mitteilungen

MUETTERBERATUNG u. SAEUGLINGSFUERSORGE

Die Beratungen finden statt: Mittwoch, 13. Jan. 1982
 14.00 - 16.00 Uhr

AKTION ALTPAPIER: Altpapier bereitstellen:

 Rüt mattstrasse: freitags bis 18 h

 Delfterstrasse: donnerstags bis 13 h

Die Jassgruppe Gemeinschaftszentrum trifft sich regelmässig an folgenden Tagen:

Mittwoch-Abend 19.30 - 23.00 Uhr

Freitag- Nachmittag 14.30 - 18.00 Uhr

Die Jassgruppe ist für alle offen die gerne ein paar fröhliche und gemütliche Stunden in der Gemeinschaft verbringen möchten. Jedermann ist herzlich willkommen.

Folgende Daten sollten sich alle Tanzfreudigen aus der Stadt und der Telli notieren:

 Dienstag, 12. Januar 1982 19.30 Uhr

 Dienstag, 26. Januar 1982 19.30 Uhr

Damen und Herren älteren oder jüngeren Jahrganges sind an unseren offenen Tanzabenden im einfachen Rahmen herzlich willkommen.

Der Freizeitclub für behinderte Jugendliche und Erwachsene trifft sich für folgende Anlässe im Gemeinschaftszentrum

18. Dezember 1981 Weihnachtsfeier im grossen Saal

19. Januar 1982 Lernabend

26. Januar 1982 KegeIn

OSKI SCHRANER - ECKE

Leise nieselt der Schnee - eine Winterdepression

Es gibt Jahreszeiten und Jahreszeiten, also solche, die einem passen und eben die anderen. Zu diesen zählt für mich der Winter, Protest des Filius hin oder her, der von Eis und Schnee schwärmt. Diese sind, für mich wenigstens, bloss mit Kälte und/oder Nässe verbunden. Puh! Nicht dass Winterlandschaften (Sonne an blauem Himmel über verschneiten Wiesen und Wäldern) nicht schön und auch romantische Gefühle zu wecken imstande wären. Solange wenigstens, als man nicht in Kontakt mit eben diesem kaltnassen Schnee kommt, sondern von einem trockenwarmen Ort aus rein optisch Winter zur Kenntnis nehmen kann. Etwa mit einem Blick hinaus in einen Telli-Winterabend, wenn sich das Licht der Strassenlampen, von einem Schneesturm verschleiert, im kalten Weiss des frischen Schnees auf den Vorgärten spiegelt. Kälte? Nein Danke! Und doch muss sie sein, wenn im Frühjahrfrisches Grün gesund wieder aus dem Boden spriessen soll. Das, aber auch nur das versöhnt mich mit der Unabwendbarkeit des Winters mit seinen nicht unbedingt stillen und nicht unbedingt heiligen Nächten rund ums Belmondo. Und wie gesagt: Der Frühling kommt bestimmt, ein Frühling, der nicht nur die Natur erwachen, sondern auch die Bauleute zu neuen Taten in der Telli schreiten lassen wird. Darum: Frohe Weihnachten!

Oski

Gemeinschaftszentrum

10.

Mit der 11. Ausgabe unserer Telli-Post halten Sie die letzte Nummer dieses Jahres in Ihren Händen. Für mich ein Grund ein wenig Rückschau zu halten, einige Gedanken zu formulieren über das Leben und Geschehen im Gemeinschaftszentrum während des auslaufenden Jahres.

Eine bunte Vielfalt von Anlässen und Aktivitäten prägten das Jahr 1981 im Gemeinschaftszentrum. Die zusammen mit dem Quartierverein organisierten Anlässe, wie Sommernachtsfest, Dieter Wiesmann-Konzert, Chlaushock usw., waren alle ein grosser Erfolg und ermutigen zum weitermachen.

Immer mehr wächst das Gemeinschaftszentrum zu dem heran was ich mir von Anfang an wünschte, dass es sein sollte. Ein Ort der ungezwungenen Begegnung, wo viele Möglichkeiten und Formen der Gemeinschaft gelebt und erfahren werden können. Wohl sind es keine eklatanten oder gar wissenschaftliche Experimente, die für die übrige Welt von grosser Bedeutung sein könnten. Begegnung und Gemeinschaft wird bei uns in einfacher, aber vielfältiger Form angeboten mit dem Ziel, einander näherzukommen, sich besser verstehen und annehmen zu lernen, sei es beim Singen, Jassen, Tanzen, Diskutieren, Basteln oder Kegeln.

Vieles wurde in persönlicher Form an mich herangetragen. Ich habe mich gefreut an allen die den Weg zu mir gefunden haben. An Jenen, die kleine und grosse Sorgen an mich herantrugen, mit mir zusammen nach Lösungen und Möglichkeiten suchten, an den andern, die Freude und Gutes mitzuteilen hatten und mich daran teilhaben liessen. Wie oft habe ich in diesen Einzelgesprächen die Bemerkung zu hören bekommen "Jetzt hani sie aber versumet und vo der Arbet abhalte!"

Ich frage Sie: Gibt es eine Arbeit die wichtiger ist, als dazusein, wenn ein Mensch einen anderen braucht?

Dass das Gemeinschaftszentrum ein Ort bleibt wo der Mensch im Mittelpunkt steht das wird auch im kommenden Jahr mein Hauptanliegen bleiben.

Den vielen kleinen und grossen Helfer und Helferinnen, die während des ganzen Jahres da waren und mir Unterstützung anboten, sei es durch tatkräftiges Zupacken oder durch das moralische Mittragen der manchmal schwierigen Aufgabe, möchte ich ganz besonders meinen herzlichsten Dank aussprechen. Sie sind es, die mich immer wieder ermutigen den angefangenen Weg weiterzugehen und die vorgenommenen Ziele weiterzuverfolgen.

Liebe Tellianner, ich wünsche Ihnen von ganzem Herzen frohe und glückliche Festtage und ein gutes, erfülltes, vor allem aber ein gesundes Neues Jahr.

Ihre Margrith Basler



Solarium

uwe sunstream

Kosmetikstudio

örtlich

abnehmen

mit messbarem Erfolg durch

THERMIC RTR

Charmelle

Gyrixweg 7, Aarau
(beim Einkaufszentrum Telli)
Telefon 064 22 66 47

TELLI

SPORT

im

EINKAUFSZENTRUM

TELLI

- Sportschuhe,
- Sportkleider
- und Geräte
- Ihr Besuch freut uns
- Stets günstige Sonderaktionen:
- z. B. Trainer für nur 54.—



Weihnachtsfeier für Alleinstehende

Gemeinsam mit der reformierten und der römisch-katholischen Kirche möchten wir dieses Jahr wieder unsere traditionelle Weihnachtsfeier für Alleinstehende durchführen.

Jüngere und Ältere die an Weihnachten allein sind und den Heiligen Abend gerne mit anderen zusammen verbringen möchten, sind herzlich zu dieser Feier eingeladen.

Wir erwarten Sie am 24. Dezember um 19.00 Uhr im Gemeinschaftszentrum Telli. Um richtig vorbereitet zu können, bitten wir Sie, sich bis am 22. Dezember 1981 im Sekretariat des Gemeinschaftszentrums Telli bei Frau M. Basler anzumelden (Tel. 24 63 44).



boschetti ag
Sanitär Heizung Küchen
5000 Aarau

BUERO UND WERKSTATT
WEIHERMATTSTRASSE 36,

064 / 24 37 46

Veranstaltungen im Gemeinschaftszentrum

Für alle Jugendlichen und Junggebliebenen findet im Gemeinschaftszentrum Telli endlich wieder einmal ein Pop-Konzert statt: Die Gruppe ASHBY WHITE gehört zu jener jungen Szene aufstrebender Gruppen der Region Aarau, die sich innert kürzester Zeit einen guten Namen machen konnten.



Die 6-Mann-Band spielt ihr grosses Konzert-Programm am

SAMSTAG, 16. Januar 1982,

im grossen Saal des Gemeinschaftszentrums Telli. "Es geht uns vor allem darum, gute Musik zu machen", sagte ASHBY WHITE zur "Tellipost". Und tatsächlich, mit ihrem breiten Spektrum (vom Softrock über Blues bis zum fetzigen Hardrock) wissen sie alle Besucher anzusprechen.

Ein Konzert, auf das man sich schon heute freuen darf; ein Datum, das man schon heute vormerken muss: Sa, 16. Jan., 20 Uhr: ASHBY WHITE LIVE IN CONCERT! [Eintritt: Fr. 4.--]



Taschenstempel
Handstempel
Selbstfärbestempel
Metallstempel

Gute Beratung
und kurze
Lieferzeiten

Wir fabrizieren selbst ...



Berner AG 5001 Aarau
Büromaterial Stempelfabrik Offsetdruck Lichtpausen
Kreuzplatz 135 Telefon 064 22 38 91



STEMPEL

29 Geschäfte unter einem Dach.

Veranstaltungen

Öffnungszeiten Dezember 81 / Januar 82

Donnerstag, 17.12.	Abendeinkauf bis 21.00 Uhr
Montag, 21.12.	von 09.00 bis 18.30 Uhr offen
Mittwoch, 23.12.	Abendeinkauf bis 21.00 Uhr
Donnerstag, 24.12.	von 08.00 bis 16.00 Uhr offen
25./26.12.	geschlossen
Montag, 28.12.	von 13.30 bis 18.30 Uhr offen
Donnerstag, 31.12.	von 08.00 bis 16.00 Uhr offen
1.1.82 / 2.1.82	geschlossen
Montag, 4.1.82	von 13.30 bis 18.30 Uhr offen

3. Aarauer Kinder- und Jugendskirennen am Samstag, 16. Januar 1982 in Walde (Verschiebungsdatum: Samstag, 23.1.82). Anmeldeformulare für Buben und Mädchen der Jahrgänge 65 - 72 ab 28.12. in allen Telli-Geschäften erhältlich.

Abgabeschluss der Anmeldungen: Mittwoch, 13.1.82 bei Telli-Sport

Telli Einkaufszentrum
Aarau

Allg. Aarg. Ersparniskasse • ABM • Blumenboutique Bellefleur • Cafeteria/Dancing Belmondo
Coop-Center • Coop-Discount • Chemisch Reinigung • Chäslaube • Dipl. Ing. Fust AG • Express-
Service-Center • Favor Mode • Ferri's Mode • Fischer Coiffure • Hettler Electric • Hotelplan •
Kiosk Kabag • Leutwyler Herrenmode • Music-Wunderlin • Papeterie Tintefässli • Rediffusion •
PTT • Schnellfoto • Schuhgrös • Telli-Drogerie • Restaurant Telli • Telli-Sport • Telli-Tankstelle •
Telli-Beck • Vögele Schuhe